

# Canon

---

## *PowerShot* **G7X** Mark II

---

Příručka Začínáme **ČESKY**

# Obsah balení

Před použitím fotoaparátu zkontrolujte, zda balení obsahuje následující položky.

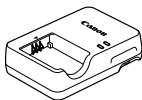
Pokud některá z položek chybí, kontaktujte prodejce fotoaparátu.



Fotoaparát



Baterie  
NB-13L\*



Nabíječka baterií  
CB-2LHE



Řemínek na zápěstí

\* Neodlepujte adhezivní obal z baterie.

- Přiloženy jsou rovněž tištěné materiály.
- Paměťová karta není součástí balení.

## Kompatibilní paměťové karty

Paměťová karta není součástí balení. Podle potřeby zakupte paměťovou kartu následujícího typu. Níže uvedené paměťové karty lze používat (bez ohledu na jejich kapacitu) ve fotoaparátu. Podrobnosti o počtech snímků a dobách nahrávání pro různé paměťové karty viz „Specifikace“ v *Uživatelské příručce k fotoaparátu*, která je k dispozici ke stažení.

- Paměťové karty SD\*<sup>1</sup>
- Paměťové karty SDHC\*<sup>1\*2</sup>
- Paměťové karty SDXC\*<sup>1\*2</sup>



\*<sup>1</sup> Karty odpovídají standardům SD. Správná činnost paměťových karet ve fotoaparátu však nebyla ověřována u všech typů paměťových karet.

\*<sup>2</sup> Podporovány jsou také paměťové karty UHS-I.

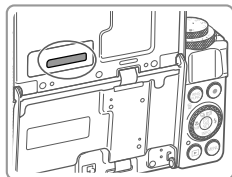
# Příručky a software



Příručky a software jsou k dispozici ke stažení na následující adrese URL.

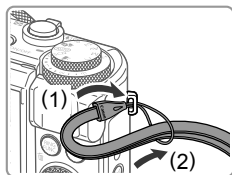
<http://www.canon.com/icpd/>

- Pomocí počítače připojeného k Internetu přejděte na výše uvedenou adresu URL.
- Přejděte na stránku pro vaši zemi nebo region.
- Pro zobrazení příruček musí být nainstalovaný prohlížeč Adobe Reader.
- Pokyny ke stažení a k instalaci softwaru naleznete v *Uživatelské příručce k fotoaparátu*, která je k dispozici ke stažení.



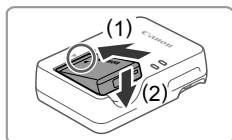
- Při stahování příruček nebo softwaru můžete být požádáni o zadání sériového čísla (čísla těla výrobku). V takovém případě zadejte číslo na zadní straně monitoru.

## Základní příprava



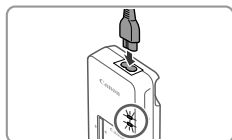
### 1 Nasaďte popruh.

- Vyobrazeným způsobem nasaďte dodávaný popruh.
- Na druhé straně fotoaparátu nasaďte popruh stejným způsobem.



### 2 Vložte baterii.

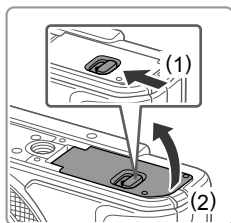
- Po vyrovnání značek ▲ na baterii a nabíječce zasuňte baterii do nabíječky (1) a zatlačte ji směrem dolů (2).



### 3 Nabijte baterii.

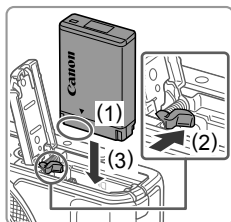
- Zapojte jeden konec napájecího kabelu do nabíječky a druhý konec do zásuvky elektrické sítě.
- Kontrolka nabíjení se rozsvítí oranžově a baterie se začne nabíjet.

- Po dokončení nabíjení změní kontrolka barvu na zelenou. Vyjměte baterii.
- Podrobnosti o době nabíjení a počtu snímků nebo době nahrávání při plně nabitě baterii naleznete v části „Specifikace“ v *Uživatelské příručce k fotoaparátu*, která je k dispozici ke stažení.



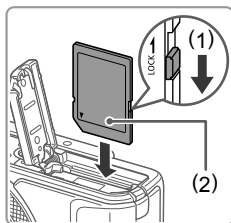
#### 4 Otevřete krytku.

- Posuňte přepínač (1) a otevřete krytku (2).



#### 5 Vložte baterii.

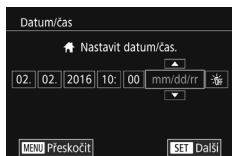
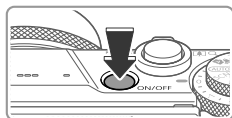
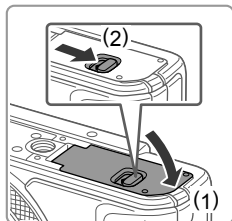
- Uchopte baterii kontakty směřujícími vyobrazeným způsobem (1), podržte aretaci baterie stisknutou ve směru (2) a zasuňte baterii ve směru (3), až slyšitelně zaklapne do aretované polohy.
- Pokud vložíte baterii ve špatné orientaci, nelze ji zaaretovat ve správné poloze. Vždy kontrolujte správnou orientaci baterie a její zaaretování v přístroji.
- Chcete-li vyjmout baterii, stiskněte západku baterie ve směru šipky.



#### 6 Zkontrolujte přepínač ochrany proti zápisu na kartě a vložte paměťovou kartu.

- Pokud je paměťová karta opatřena přepínačem ochrany proti zápisu, nebude v případě nastavení přepínače do zamknuté polohy možné zaznamenávat data. Posuňte přepínač ve směru (1).

- Vložte paměťovou kartu štítkem (2) směřujícím vyobrazeným způsobem a zasuňte ji tak daleko do přístroje, až zaklapne do aretované polohy.
- Chcete-li paměťovou kartu vyjmout, zatlačte na ni, dokud neucítíte klapnutí, a pak ji pomalu vytáhněte.



## 7 Zavřete krytku.

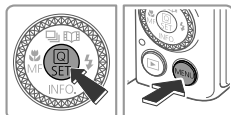
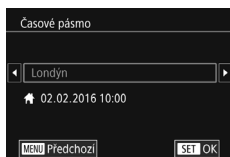
- Sklopte krytku (1), stiskněte ji směrem dolů a současně posuňte přepínač, až zaklapne do zavřené polohy (2).
- Pokud se krytka nezavře, ujistěte se, že jste v kroku 2 vložili baterii ve správné orientaci.

## 8 Zapněte fotoaparát.

- Stiskněte tlačítko ON/OFF.
- Zobrazí se obrazovka [Datum/čas].

## 9 Nastavte datum a čas.

- Stisknutím tlačítek [◀][▶] vyberte položku.
- Stisknutím tlačítek [▲][▼] nebo otočením voliče [●] zadejte datum a čas.
- Po dokončení nastavování stiskněte tlačítko [SET].



## 10 Zadejte místní časové pásmo.

- Stisknutím tlačítek [◀][▶] vyberte domácí časové pásmo.
- Po dokončení nastavování stiskněte tlačítko [SET]. Po zobrazení potvrzovací zprávy obrazovka nastavení zmizí.
- Fotoaparát vypnete stisknutím tlačítka ON/OFF.

## 11 Nastavte jazyk zobrazování.

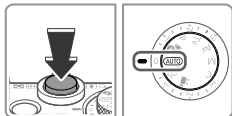
- Stiskněte tlačítko [▶].
- Stiskněte a přidržte tlačítko [SET] a ihned poté stiskněte tlačítko [MENU].
- Stisknutím tlačítek [▲][▼][◀][▶] nebo otočením voliče [●] vyberte jazyk a potom stiskněte tlačítko [SET].

## Změna data a času

- Chcete-li upravit již nastavené hodnoty data a času, nejprve stiskněte tlačítko [MENU] a posunutím páčky zoomu vyberte kartu [1/2]. Vyberte položku [Datum/čas] (stisknutím tlačítek [▲][▼] nebo otočením voliče [●]), stiskněte tlačítko [SET], způsobem popsaným v kroku 9 nastavte datum a čas, a potom stiskněte tlačítko [MENU].

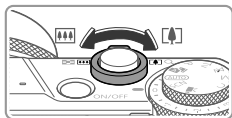
## Fotografování

Chcete-li používat plně automatický výběr optimálního nastavení pro specifické motivy, jednoduše nechte určit fotoaparát fotografovaný objekt a snímací podmínky.



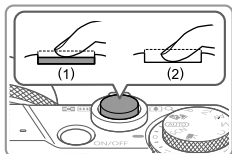
### 1 Zapněte fotoaparát a přejděte do režimu [AUTO].

- Stiskněte tlačítko ON/OFF.
- Nastavte volič režimů do polohy [AUTO].



### 2 Vytvořte kompozici snímku.

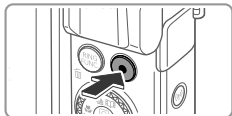
- Chcete-li fotografovaný objekt přiblížit a zvětšit, posunujte za současného sledování obrazu na monitoru páčku zoomu směrem k symbolu [🌳] (teleobjektiv); chcete-li objekt oddálit a rozšířit záběr, posuňte páčku zoomu směrem k symbolu [👉] (širokoúhlý objektiv).



### 3 Exponujte.

#### Požizování statických snímků

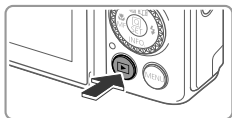
- Lehce stiskněte tlačítko spouště (1).
- Fotoaparát po zaostření dvakrát pípne a zobrazí rámeček AF, který označuje zaostřená místa snímku. Stiskněte tlačítko spouště až na doraz (2).
- Pokud se zobrazí zpráva [Vysunout blesk], vysuňte posunutím přepínače [⚡] blesk. Při expozici snímku dojde k odpálení záblesku. Nechcete-li použít blesk, stiskněte jej prsty dolů směrem k tělu fotoaparátu.



## Záznam filmů

- Záznam zahájíte stisknutím tlačítka filmu, dalším stisknutím tohoto tlačítka záznam ukončíte.

## Prohlížení



### 1 Přejděte do režimu přehrávání.

- Stiskněte tlačítko [▶].



### 2 Vybete snímky.

- Chcete-li zobrazit předcházející nebo následující snímek, stiskněte tlačítka [◀][▶] nebo otočte voličem [●].
- Filmy jsou označeny ikonou [SET ▶]. Chcete-li přehrávat filmy, pokračujte krokem 3.



### 3 Přehrajte filmy.

- Stiskněte tlačítko [SET], stisknutím tlačítek [▲][▼] vyberte položku [▶] a znovu stiskněte tlačítko [SET].
- Zahájí se přehrávání a po dokončení filmu se zobrazí symbol [SET ▶].
- Chcete-li nastavit hlasitost, stiskněte během přehrávání tlačítka [▲][▼].

## Mazání snímků

- Chcete-li vymazat vybraný snímek, stiskněte tlačítko [🗑️], vyberte možnost [Smazat] po zobrazení nápisu [Smazat?] (stisknutím tlačítek [◀][▶] nebo otočením voliče [●]) a stiskněte tlačítko [SET]. Pamatujte na to, že vymazané snímky již nelze obnovit.



## **Ochranné známky a licencování**

---

- Microsoft a Windows jsou ochranné známky nebo registrované ochranné známky společnosti Microsoft Corporation v USA a dalších zemích.
  - Macintosh a Mac OS jsou ochranné známky společnosti Apple Inc., registrované v USA a dalších zemích.
  - App Store, iPhone a iPad jsou ochranné známky společnosti Apple Inc.
  - Logo SDXC je ochranná známka společnosti SD-3C, LLC.
  - HDMI, logo HDMI a High-Definition Multimedia Interface jsou ochranné známky nebo registrované ochranné známky společnosti HDMI Licensing LLC.
  - Logo iFrame logo a symbol iFrame jsou ochranné známky společnosti Apple Inc.
  - Wi-Fi®, Wi-Fi Alliance®, WPA™, WPA2™ a Wi-Fi Protected Setup™ jsou ochranné známky nebo registrované ochranné známky společnosti Wi-Fi Alliance.
  - Značka N-Mark je ochranná známka nebo registrovaná ochranná známka společnosti NFC Forum, Inc. v USA a dalších zemích.
  - Všechny ostatní ochranné známky jsou vlastnictvím příslušných majitelů.
  - Zařízení obsahuje technologii exFAT, která je využívána v licenci společnosti Microsoft.
  - This product is licensed under AT&T patents for the MPEG-4 standard and may be used for encoding MPEG-4 compliant video and/or decoding MPEG-4 compliant video that was encoded only (1) for a personal and non-commercial purpose or (2) by a video provider licensed under the AT&T patents to provide MPEG-4 compliant video. No license is granted or implied for any other use for MPEG-4 standard.
- \* Poznámka zobrazená podle potřeby v angličtině.

## **Odmítnutí odpovědnosti**

---

- Neautorizovaná reprodukce této příručky je zakázána.
- Veškeré uvádění míry jsou založeny na zkušebních standardech společnosti Canon.
- Uváděné informace se mohou změnit bez předchozího upozornění, stejně jako specifikace a vzhled výrobku.
- Ilustrace a fotografie obrazovek v této příručce se mohou lehce odlišovat od skutečného zařízení.
- Nehledě na výše uvedené společnost Canon neodpovídá za žádné ztráty vzniklé v důsledku používání tohoto výrobku.

Pouze Evropská unie a EHP (Norsko, Island a Lichtenštejnsko)



Tento symbol znamená, že podle směrnice OEEZ (2012/19/EU), směrnice o bateriích (2006/66/ES) a/nebo podle vnitrostátních právních prováděcích předpisů k těmto směrnicím nemá být tento výrobek likvidován s odpadem z domácností.

Je-li v souladu s požadavky směrnice o bateriích vytištěna pod výše uvedeným symbolem chemická značka, udává, že tato baterie nebo akumulátor obsahuje těžké kovy (Hg = rtuť, Cd = kadmium, Pb = olovo) v koncentraci vyšší, než je příslušná hodnota předepsaná směrnicí.

Tento výrobek má být vrácen do určeného sběrného místa, např. v rámci autorizovaného systému odběru jednoho výrobku za jeden nově prodaný podobný výrobek, nebo do autorizovaného sběrného místa pro recyklaci odpadních elektrických a elektronických zařízení (OEEZ), baterií a akumulátorů. Nevhodné nakládání s tímto druhem odpadu by mohlo mít negativní dopad na životní prostředí a lidské zdraví, protože elektrická a elektronická zařízení zpravidla obsahují potenciálně nebezpečné látky. Vaše spolupráce na správné likvidaci tohoto výrobku napomůže efektivnímu využívání přírodních zdrojů. Chcete-li získat podrobné informace týkající se recyklace tohoto výrobku, obraťte se prosím na místní úřad, orgán pro nakládání s odpady, schválený systém nakládání s odpady či společnost zajišťující likvidaci domovního odpadu, nebo navštivte webové stránky [www.canon-europe.com/weee](http://www.canon-europe.com/weee) nebo [www.canon-europe.com/battery](http://www.canon-europe.com/battery).

#### UPOZORNĚNÍ

PŘI VÝMĚNĚ AKUMULÁTORU ZA NESPRÁVNÝ TYP HROZÍ RIZIKO EXPLOZE.

POUŽITÉ AKUMULÁTORY LIKVIDUJTE PODLE MÍSTNÍCH PŘEDPISŮ.

Aby se zaručil správný provoz výrobku, doporučujeme používat originální příslušenství společnosti Canon.

- Kabel rozhraní IFC-600PCU

Kabel HDMI (konektor do fotoaparátu: typ D): Používejte komerčně dostupné kabely v délce maximálně 2,5 m.

Grafické symboly umístěné na zařízení



Zařízení třídy ochrany II



Stejnoseměrný proud

Číslo modelu je PC2270 (včetně modulu WLAN v provedení WM227). Chcete-li identifikovat svůj model, zkontrolujte číslo na štítku na spodní části fotoaparátu nebo za vyklápěcí obrazovkou, které začíná písmeny PC.

Země a regiony, které umožňují používání WLAN

- Používání WLAN je v některých zemích a regionech omezeno a neoprávněné použití může být trestáno podle národních nebo místních ustanovení. Nechcete-li porušit ustanovení vztahující se na WLAN, navštivte webové stránky společnosti Canon a ověřte si, kde je používání těchto sítí dovoleno.

Upozorňujeme, že společnost Canon nemůže být zodpovědná za jakékoliv potíže zapříčiněné používáním WLAN v jiných zemích a regionech.

Níže uvedené činnosti mohou mít za následek právní postih:

- změna či úprava produktu

- odstranění certifikačních nálepek z produktu

Bezdrátové připojení LAN nepoužívejte v případě, že se produkt nachází v blízkosti lékařského zařízení nebo jiného elektronického zařízení.

Provoz bezdrátového připojení LAN v blízkosti lékařského zařízení nebo jiného elektronického zařízení může negativně ovlivnit činnost těchto zařízení.

Tímto společnost Canon Inc. prohlašuje, že toto zařízení je v souladu se směrnicí 2014/53/EU.

Úplné znění EU prohlášení o shodě je k dispozici na této internetové adrese:

<http://www.canon-europe.com/ce-documentation>

Frekvenční rozsah Wi-Fi: 2 401 Mhz – 2 473 Mhz

Maximální výstupní výkon Wi-Fi: 10,9 dBm

**CANON EUROPA N.V.** Bovenkerkerweg 59, 1185 XB Amstelveen, The Netherlands

**CANON INC.** 30-2, Shimomaruko 3-chome, Ohta-ku, Tokyo 146-8501, Japan

Některá loga technických standardů, které fotoaparát splňuje, lze zobrazit na displeji volbou MENU ► karty [4] ► [Zobrazení loga osvědčení].