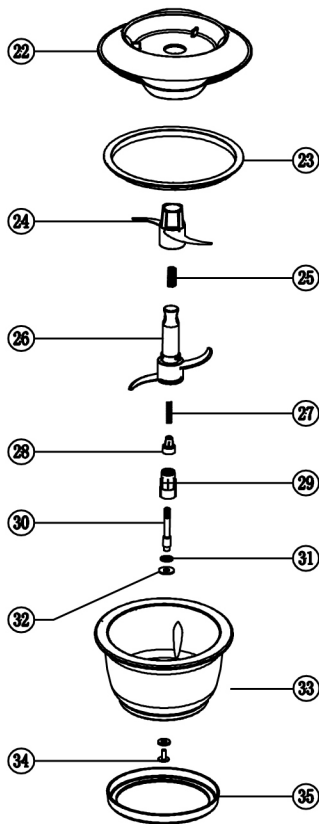
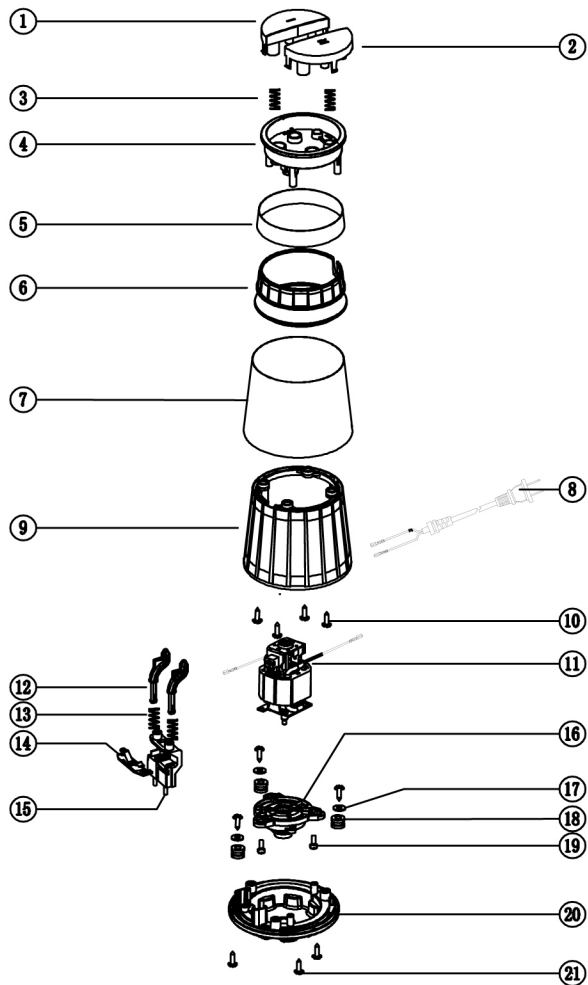


版本: A  
(Ver:A)



35	Anti-slip ring	杯垫	1	硅胶	
34	SUS screw	不锈钢螺丝	1	十字槽带介/PWA4*8	
33	Glass bowl	玻璃碗	1	玻璃	
32	Shaft sealing ring	中心轴密封胶圈	2	硅胶	
31	SUS sheet	不锈钢垫片	2	SUS $\phi 16 \times \phi 6 \times 1MM$	
30	Central axis	玻璃碗中心轴	1	SUS304	
29	Blade shaft sleeve	轴套	2	PA66+30%GF	
28	Floating block	浮动块	2	PA66+30%GF	
27	Blade rest spring	刀架弹簧	2	弹簧钢/ $\phi 9.5 \times 37$ (线径 $\phi 0.8$ )	
26	Down S blade	下S刀	1	POM+SUS420	
25	Metal connection head	金属接头	2	SUS304	
24	Up S blade	上S刀	1	POM+SUS420	
23	Sealing ring	碎肉杯筒密封胶圈	1	硅胶	
22	Lid	杯盖	1	AS	
21	Tapping screw	三角槽圆头尖尾白玫瑰螺丝	3	PA $\phi 3 \times 12mm$ 不锈钢 三角槽圆头外径 $\phi 5mm$	
20	Bottom cover	底座	1	ABS	
19	Screw	机丝	2	十字槽圆头带弹介	
18	Motor damping ring	电机减震圈	3	硅胶	
17	Iron sheet	铁垫片	3	镀锌 $\phi 18 \times L 2 \times 1mm$	
16	Gear components	齿轮组件	1	PA66+30%GF POM 五金	
15	Switch fixed frame	开关固定架	1	PA66+30%GF	
14	Switch PCB	开关线路板	1		
13	Rod spring	传动杆弹簧	2	异黄铜/ $\phi 7 \times 16$ (线径 $\phi 0.4$ )	
12	Switch connecting rod	开关连杆	2	PA66+30%GF	
11	5425 motor	5425电机	1	220-240V 50/60HZ 250W	
10	Tapping screw	自攻螺丝	7	十字槽带介镀锌/PWA $\phi 12$ 带介头 $\phi 7.0$	
9	Housing	机身	1	ABS	
8	Power cord	电源线	1	BUSYR2-P 2*0.5mm <sup>2</sup>	
7	SUS housing	机身罩薄片	1	SUS430 0.3mm	
6	Host cover 2	主机上盖2	1	ABS	
5	Stent decorative ring	支架装饰圈	1	SUS430 0.3mm	
4	Host cover 1	主机上盖1	1	ABS	
3	Button spring	按钮弹簧	2	异黄铜/外径 $\phi 18 \times \phi 17$ (线径 $\phi 0.7$ )	
2	Button II	按钮II	1	ABS	
1	Button I	按钮I	1	ABS	

序号 图号 代号 零部件名称 数量 材料/规格 备注

中山凯多电器有限公司  
ZhongShan KaiDuo Electrical Appliances Co. Ltd

产品名称  
(PRODUCT NAME)

搅肉机

绘图:  
(DRAWN BY)

产品型号  
(MODEL NO)

MC01

审核:  
(CHECKED BY)

零件名称  
(PART NAME)

爆炸图

批准:  
(APPROVED BY)

材质  
(MATERIAL)

日期:  
(DATE)

图纸编号  
(DRAWING NO)

MC01-0-001

ANG	$\pm 0.5^\circ$	比例 (SCALE)	
$\geq 250$	$\pm 0.8$		
63-250	$\pm 0.5$	单位 (UNIT)	mm
16-63	$\pm 0.3$		
4-16	$\pm 0.2$	投影 (PROJECTION)	
0-4	$\pm 0.1$		
GENERAL TOLERANCE(非注公差尺寸)mm			

标记  
(SIGN)

更改前  
(BEFORE MODIFICATION)

更改后  
(AFTER MODIFICATION)

签名  
(IDIOGRAPHER)

1

2

3

4

5

A

B

C

D